

Tahap 1 menentukan outcome

Cara menentukan outcome

- a Mandat/Tugas dan Fungsi
- b Permasalahan yang dihadapi
- c Ekspektasi atau harapan masyarakat dan stake holder

Petani Mengekspektasi Peningkatan Kesejahteraan Ekonomi

Trik menentukan outcome

- 1 Outcome harus dirumuskan dengan kesepakatan bersama
- 2 Outcome instansi harus menggambarkan hasil yang strategis
- 3 Outcome tidak harus ketiga faktor pembentuk diatas , namun umumnya bisa saling terkait
- 4 Jika outcome strategis bukan final outcome atau intermediate outcome maka instansi harus melihat kembali kebenaran dari kinerja outcome tersebut



Tahap 1 Menentukan outcome Dinas Ketahanan Pangan, Pertanian dan Perikanan

MENINGKATNYA KONDISI KETAHANAN PANGAN DAERAH

| No | MENINGKATNYA KONDISI KETAHANAN PANGAN DAERAH | Kondisi yang diperlukan |
|----|--|----------------------------------|
| 1 | Rendahnya Ketersediaan Pangan | Meningkatnya Ketersediaan Pangan |
| 5 | Masih adanya daerah rawan pangan | Berkurangnya Daerah Rawan Pangan |

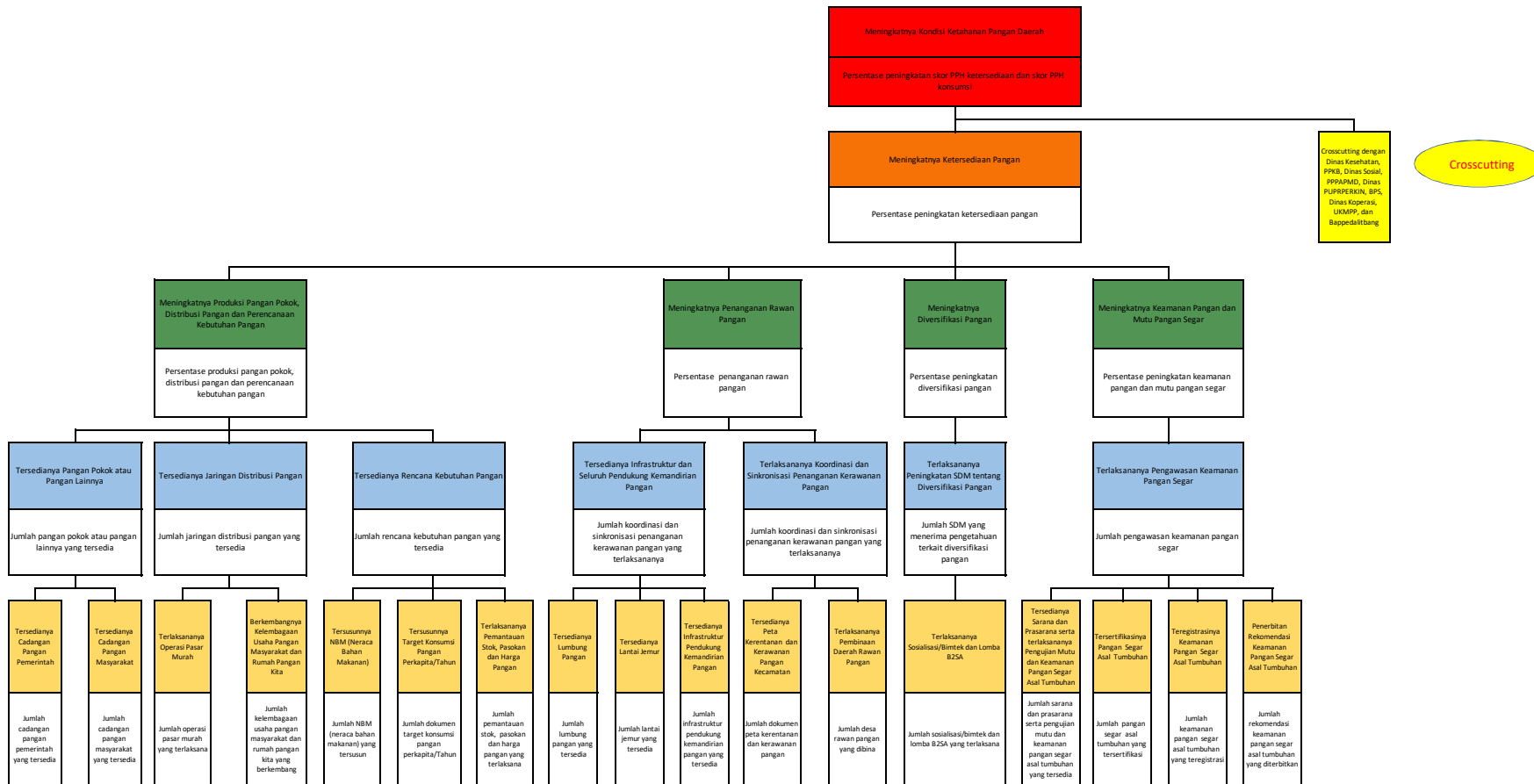
| CSF yang sudah dirubah ke bahasa kondisi pada tahap 2 | Kondisi yang diperlukan (kondisi antara sampai kondisi paling operasional) | Keterangan |
|---|--|----------------------|
| Meningkatnya Ketersediaan Pangan | Meningkatnya Produksi Pangan Pokok, Distribusi Pangan dan Perencanaan Kebutuhan Pangan | kondisi antara utama |
| | Tersedianya Pangan Pokok atau Pangan Lainnya | kondisi antara |
| | Tersedianya Cadangan Pangan Pemerintah | kondisi operasional |
| | Tersedianya Cadangan Pangan Masyarakat | kondisi operasional |
| | Tersedianya Jaringan Distribusi Pangan | kondisi antara |
| | Terlaksananya Operasi Pasar Murah | kondisi operasional |
| | Berkembangnya Kelembagaan Usaha Pangan Masyarakat dan Rumah Pangan Kita | kondisi operasional |
| | Tersedianya Rencana Kebutuhan Pangan | kondisi antara |
| | Tersusunnya NBM (Neraca Bahan Makanan) | kondisi operasional |
| | Tersusunnya Target Konsumsi Pangan Perkapita/Tahun | kondisi operasional |
| | Terlaksananya Pemantauan Stok, Pasokan dan Harga Pangan | kondisi operasional |
| | Meningkatnya Penanganan Rawan Pangan | kondisi antara utama |
| | Tersedianya Infrastruktur dan Seluruh Pendukung Kemandirian Pangan | kondisi antara |
| | Tersedianya Lumbung Pangan | kondisi operasional |

| | |
|---|---|
| Tersedianya Lantai Jemur | kondisi operasional |
| Tersedianya Infrastruktur Pendukung Kemandirian Pangan | kondisi operasional |
| Terlaksananya Koordinasi dan Sinkronisasi Penanganan Kerawanan Pangan | kondisi antara |
| Tersedianya Peta Kerentanan dan Kerawanan Pangan Kecamatan | kondisi operasional |
| Terlaksananya Pembinaan Daerah Rawan Pangan | kondisi operasional |
| Meningkatnya Diversifikasi Pangan | kondisi antara utama |
| Terlaksananya Peningkatan SDM tentang Diversifikasi Pangan | kondisi antara |
| Terlaksananya Sosialisasi/Bimtek dan Lomba B2SA | kondisi operasional |
| Meningkatnya Keamanan Pangan dan Mutu Pangan Segar | kondisi antara utama |
| Terlaksananya Pengawasan Keamanan Pangan Segar | kondisi antara |
| Tersedianya Sarana dan Prasarana serta terlaksananya Pengujian Mutu dan Keamanan Pangan Segar Asal Tumbuhan | kondisi operasional |
| Tersertifikasinya Pangan Segar Asal Tumbuhan | kondisi operasional |
| Teregistrasinya Keamanan Pangan Segar Asal Tumbuhan | kondisi operasional |
| Penerbitan Rekomendasi Keamanan Pangan Segar Asal Tumbuhan | kondisi operasional |
| Berkurangnya Daerah Rawan Pangan | Crosscutting dengan Dinas Kesehatan, PPKB, Dinas Sosial, PPPAPMD, Dinas PUPRPERKIN, BPS, Dinas Koperasi, UKMPP, dan Bappedalitbang |

| Rujukan Tahapan | Kinerja | Indikator Kinerja | Keterangan |
|-----------------|--|--|-------------------------------|
| Tahap 1 | Meningkatnya Kondisi Ketahanan Pangan Daerah | Persentase peningkatan skor PPH ketersediaan dan skor PPH konsumsi | kinerja strategis SKPD |
| Tahap 2 | Meningkatnya Ketersediaan Pangan | Persentase peningkatan ketersediaan pangan | kinerja strategis |
| Tahap 3 | Meningkatnya Produksi Pangan Pokok, Distribusi Pangan dan Perencanaan Kebutuhan Pangan | Persentase produksi pangan pokok, distribusi pangan dan perencanaan kebutuhan pangan | kinerja taktikal intermediate |
| Tahap 3 | Tersedianya Pangan Pokok atau Pangan Lainnya | Jumlah pangan pokok atau pangan lainnya yang tersedia | Kinerja taktikal immediate |
| Tahap 3 | Tersedianya Cadangan Pangan Pemerintah | Jumlah cadangan pangan pemerintah yang tersedia | kinerja operasional |
| Tahap 3 | Tersedianya Cadangan Pangan Masyarakat | Jumlah cadangan pangan masyarakat yang tersedia | kinerja operasional |
| Tahap 3 | Tersedianya Jaringan Distribusi Pangan | Jumlah jaringan distribusi pangan yang tersedia | Kinerja taktikal immediate |
| Tahap 3 | Terlaksananya Operasi Pasar Murah | Jumlah operasi pasar murah yang terlaksana | kinerja operasional |
| Tahap 3 | Berkembangnya Kelembagaan Usaha Pangan Masyarakat dan Rumah Pangan Kita | Jumlah kelembagaan usaha pangan masyarakat dan rumah pangan kita yang berkembang | kinerja operasional |
| Tahap 3 | Tersedianya Rencana Kebutuhan Pangan | Jumlah rencana kebutuhan pangan yang tersedia | Kinerja taktikal immediate |
| Tahap 3 | Tersusunnya NBM (Neraca Bahan Makanan) | Jumlah NBM (neraca bahan makanan) yang tersusun | kinerja operasional |
| Tahap 3 | Tersusunnya Target Konsumsi Pangan Perkapita/Tahun | Jumlah dokumen target konsumsi pangan perkapita/Tahun | kinerja operasional |
| Tahap 3 | Terlaksananya Pemantauan Stok, Pasokan dan Harga Pangan | Jumlah pemantauan stok, pasokan dan harga pangan yang terlaksana | kinerja operasional |
| Tahap 3 | Meningkatnya Penanganan Rawan Pangan | Persentase penanganan rawan pangan | kinerja taktikal intermediate |
| Tahap 3 | Tersedianya Infrastruktur dan Seluruh Pendukung Kemandirian Pangan | Jumlah infrastruktur dan seluruh pendukung kemandirian pangan yang tersedia | Kinerja taktikal immediate |
| Tahap 3 | Tersedianya Lumbung Pangan | Jumlah lumbung pangan yang tersedia | kinerja operasional |
| Tahap 3 | Tersedianya Lantai Jamur | Jumlah lantai jamur yang tersedia | kinerja operasional |

| | | | |
|---------|--|--|-------------------------------|
| Tahap 3 | Tersedianya Infrastruktur Pendukung Kemandirian Pangan | Jumlah infrastruktur pendukung kemandirian pangan yang tersedia | kinerja operasional |
| Tahap 3 | Terlaksananya Koordinasi dan Sinkronisasi Penanganan Kerawanan Pangan | Jumlah koordinasi dan sinkronisasi penanganan kerawanan pangan yang terlaksananya | Kinerja taktikal immediate |
| Tahap 3 | Tersedianya Peta Kerentanan dan Kerawanan Pangan Kecamatan | Jumlah dokumen peta kerentanan dan kerawanan pangan | kinerja operasional |
| Tahap 3 | Terlaksananya Pembinaan Daerah Rawan Pangan | Jumlah desa rawan pangan yang dibina | kinerja operasional |
| Tahap 3 | Meningkatnya Diversifikasi Pangan | Persentase peningkatan diversifikasi pangan | kinerja taktikal intermediate |
| Tahap 3 | Terlaksananya Peningkatan SDM tentang Diversifikasi Pangan | Jumlah SDM yang menerima pengetahuan terkait diversifikasi pangan | Kinerja taktikal immediate |
| Tahap 3 | Terlaksananya Sosialisasi/Bimtek dan Lomba B2SA | Jumlah sosialisasi/bimtek dan lomba B2SA yang terlaksana | kinerja operasional |
| Tahap 3 | Meningkatnya Keamanan Pangan dan Mutu Pangan Segar | Persentase peningkatan keamanan pangan dan mutu pangan segar | kinerja taktikal intermediate |
| Tahap 3 | Terlaksananya Pengawasan Keamanan Pangan Segar | Jumlah pengawasan keamanan pangan segar | Kinerja taktikal immediate |
| Tahap 3 | Tersedianya Sarana dan Prasarana serta terlaksananya Pengujian Mutu dan Keamanan Pangan Segar Asal Tumbuhan | Jumlah sarana dan prasarana serta pengujian mutu dan keamanan pangan segar asal tumbuhan yang tersedia | kinerja operasional |
| Tahap 3 | Tersertifikasinya Pangan Segar Asal Tumbuhan | Jumlah pangan segar asal tumbuhan yang tersertifikasi | kinerja operasional |
| Tahap 3 | Teregistrasinya Keamanan Pangan Segar Asal Tumbuhan | Jumlah keamanan pangan segar asal tumbuhan yang teregistrasi | kinerja operasional |
| Tahap 3 | Penerbitan Rekomendasi Keamanan Pangan Segar Asal Tumbuhan | Jumlah rekomendasi keamanan pangan segar asal tumbuhan yang diterbitkan | kinerja operasional |
| Tahap 2 | Crosscutting dengan Dinas Kesehatan, PPKB, Dinas Sosial, PPPAPMD, Dinas PUPRPERKIN, BPS, Dinas Koperasi, UKMPP, dan Bappedalitbang | | |

POHON KINERJA DINAS KETAHANAN PANGAN, PERTANIAN DAN PERIKANAN



| Rujukan Tahapan | Kinerja | Indikator Kinerja | Keterangan | | |
|-----------------|--|--|-------------------------------|----------------------|--------------------------|
| Tahap 1 | Meningkatnya Kondisi Ketahanan Pangan Daerah | Persentase peningkatan skor PPH ketersediaan dan skor PPH konsumsi | kinerja strategis SKPD | tujuan SKPD | |
| Tahap 2 | Meningkatnya Ketersediaan Pangan | Persentase peningkatan ketersediaan pangan | 'kinerja strategis | sasaran pertama SKPD | PK JPT |
| Tahap 3 | Meningkatnya Produksi Pangan Pokok, Distribusi Pangan dan Perencanaan Kebutuhan Pangan | Persentase produksi pangan pokok, distribusi pangan dan perencanaan kebutuhan pangan | kinerja taktikal intermediate | sasaran program | PK Jabatan Administrator |
| Tahap 3 | Tersedianya Pangan Pokok atau Pangan Lainnya | Jumlah pangan pokok atau pangan lainnya yang tersedia | Kinerja taktikal immediate | sasaran kegiatan | PK /SKP JF |
| Tahap 3 | Tersedianya Cadangan Pangan Pemerintah | Jumlah cadangan pangan pemerintah yang tersedia | kinerja operasional | sasaran sub kegiatan | PK/SKP JF |
| Tahap 3 | Tersedianya Cadangan Pangan Masyarakat | Jumlah cadangan pangan masyarakat yang tersedia | kinerja operasional | sasaran sub kegiatan | PK/SKP JF |
| Tahap 3 | Tersedianya Jaringan Distribusi Pangan | Jumlah jaringan distribusi pangan yang tersedia | Kinerja taktikal immediate | sasaran Kegiatan | PK /SKP JF |
| Tahap 3 | Terlaksananya Operasi Pasar Murah | Jumlah operasi pasar murah yang terlaksana | kinerja operasional | sasaran sub kegiatan | PK/SKP JF |
| Tahap 3 | Berkembangnya Kelembagaan Usaha Pangan Masyarakat dan Rumah Pangan Kita | Jumlah kelembagaan usaha pangan masyarakat dan rumah pangan kita yang berkembang | kinerja operasional | sasaran sub kegiatan | PK/SKP JF |
| Tahap 3 | Tersedianya Rencana Kebutuhan Pangan | Jumlah rencana kebutuhan pangan yang tersedia | Kinerja taktikal immediate | sasaran kegiatan | PK /SKP JF |
| Tahap 3 | Tersusunnya NBM (Neraca Bahan Makanan) | Jumlah NBM (neraca bahan makanan) yang tersusun | kinerja operasional | sasaran sub kegiatan | PK/SKP JF |
| Tahap 3 | Tersusunnya Target Konsumsi Pangan Perkapita/Tahun | Jumlah dokumen target konsumsi pangan perkapita/Tahun | kinerja operasional | sasaran sub kegiatan | PK/SKP JF |
| Tahap 3 | Terlaksananya Pemantauan Stok, Pasokan dan Harga Pangan | Jumlah pemantauan stok, pasokan dan harga pangan yang terlaksana | kinerja operasional | sasaran sub kegiatan | PK/SKP JF |
| Tahap 3 | Meningkatnya Penanganan Rawan Pangan | Persentase penanganan rawan pangan | kinerja taktikal intermediate | sasaran program | PK Jabatan Administrator |
| Tahap 3 | Tersedianya Infrastruktur dan Seluruh Pendukung Kemandirian Pangan | Jumlah infrastruktur dan seluruh pendukung kemandirian pangan yang tersedia | Kinerja taktikal immediate | sasaran kegiatan | PK /SKP JF |
| Tahap 3 | Tersedianya Lumbung Pangan | Jumlah lumbung pangan yang tersedia | kinerja operasional | sasaran sub kegiatan | PK/SKP JF |

| | | | | | |
|---------|--|--|-------------------------------|----------------------|--------------------------|
| Tahap 3 | Tersedianya Lantai Jemur | Jumlah lantai jemur yang tersedia | kinerja operasional | sasaran sub kegiatan | PK/SKP JF |
| Tahap 3 | Tersedianya Infrastruktur Pendukung Kemandirian Pangan | Jumlah infrastruktur pendukung kemandirian pangan yang tersedia | kinerja operasional | sasaran sub kegiatan | PK/SKP JF |
| Tahap 3 | Terlaksananya Koordinasi dan Sinkronisasi Penanganan Kerawanan Pangan | Jumlah koordinasi dan sinkronisasi penanganan kerawanan pangan yang terlaksananya | Kinerja taktikal immediate | sasaran kegiatan | PK /SKP JF |
| Tahap 3 | Tersedianya Peta Kerentanan dan Kerawanan Pangan Kecamatan | Jumlah dokumen peta kerentanan dan kerawanan pangan | kinerja operasional | sasaran sub kegiatan | PK/SKP JF |
| Tahap 3 | Terlaksananya Pembinaan Daerah Rawan Pangan | Jumlah desa rawan pangan yang dibina | kinerja operasional | sasaran sub kegiatan | PK/SKP JF |
| Tahap 3 | Meningkatnya Diversifikasi Pangan | Persentase peningkatan diversifikasi pangan | kinerja taktikal intermediate | sasaran program | PK Jabatan Administrator |
| Tahap 3 | Terlaksananya Peningkatan SDM tentang Diversifikasi Pangan | Jumlah SDM yang menerima pengetahuan terkait diversifikasi pangan | Kinerja taktikal immediate | sasaran kegiatan | PK /SKP JF |
| Tahap 3 | Terlaksananya Sosialisasi/Bimtek dan Lomba B2SA | Jumlah sosialisasi/bimtek dan lomba B2SA yang terlaksana | kinerja operasional | sasaran sub kegiatan | PK/SKP JF |
| Tahap 3 | Meningkatnya Keamanan Pangan dan Mutu Pangan Segar | Persentase peningkatan keamanan pangan dan mutu pangan segar | kinerja taktikal intermediate | sasaran program | PK Jabatan Administrator |
| Tahap 3 | Terlaksananya Pengawasan Keamanan Pangan Segar | Jumlah pengawasan keamanan pangan segar | Kinerja taktikal immediate | sasaran kegiatan | PK /SKP JF |
| Tahap 3 | Tersedianya Sarana dan Prasarana serta terlaksananya Pengujian Mutu dan Keamanan Pangan Segar Asal Tumbuhan | Jumlah sarana dan prasarana serta pengujian mutu dan keamanan pangan segar asal tumbuhan yang tersedia | kinerja operasional | sasaran sub kegiatan | PK/SKP JF |
| Tahap 3 | Tersertifikasinya Pangan Segar Asal Tumbuhan | Jumlah pangan segar asal tumbuhan yang tersertifikasi | kinerja operasional | sasaran sub kegiatan | PK/SKP JF |
| Tahap 3 | Teregistrasinya Keamanan Pangan Segar Asal Tumbuhan | Jumlah keamanan pangan segar asal tumbuhan yang teregistrasi | kinerja operasional | sasaran sub kegiatan | PK/SKP JF |
| Tahap 3 | Penerbitan Rekomendasi Keamanan Pangan Segar Asal Tumbuhan | Jumlah rekomendasi keamanan pangan segar asal tumbuhan yang diterbitkan | kinerja operasional | sasaran sub kegiatan | PK/SKP JF |
| Tahap 2 | Crosscutting dengan Dinas Kesehatan, PPKB, Dinas Sosial, PPPAPMD, Dinas PUPRPERKIN, BPS, Dinas Koperasi, UKMPP, dan Bappedalitbang | | | | |

CASCADING DINAS KETAHANAN PANGAN, PERTANIAN DAN PERIKANAN

